

Utilisateur: M. Carlos Meira
Référence: Proposition 1

Date: 21/11/2024
Réactualiser: 22/11/2024

SELECTION DATA

Webcode: YARV3
Serie: YARDY EV3
Version: MVP 4T
Modele: 48
Vitesse: Max
Filtre d'air: STANDARD

Débit [m³/h]: 681
Pression disponible [Pa]: 0
Altitude [m]: 0
Nombre de rangs batterie principale: 4



Typologie d'unité 4T - DOUBLE BATTERIE

Refroidissement

Puissance totale [kW]: 3,81
Puissance sensible [kW]: 3,03
Puissance totale EN1397 [kW]: 3,72
Puissance sensible EN1397 [kW]: 2,94
Déshumidification [g/h]: 1 040

Air	Entrée	Sortie
TS [°C]:	25,0	11,6
TU [°C]:	17,4	11,2
H.R. [%]:	47,2	94,3

Fluid:	Eau
Débit [l/h]:	654
Perte de charge [KPa]:	13,3
Température Entrée/Sortie [°C]:	7,0 / 12,0

Dimensions et Poids

Hauter [mm]: 570
Largeur [mm]: 1 200
Profondeur [mm]: 220
Poids à vide [kg]: 29,0

Données électriques (*)

Alimentation [V-ph-Hz]: 230-1-50
Puissance absorbée [W]: 86
Courant absorbée [A]: 0,33

Chauffage

Puissance totale [kW]: 1,78
Puissance totale EN1397 [kW]: 1,86

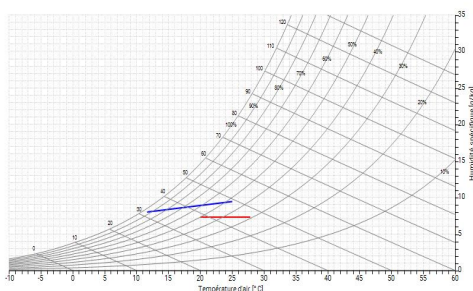
Air	Entrée	Sortie
TS [°C]:	20,0	27,8
TU [°C]:		16,5
H.R. [%]:		30,8

Fluid:	Eau
Débit [l/h]:	305
Perte de charge [KPa]:	5,6
Température Entrée/Sortie [°C]:	45,0 / 40,0

Niveau sonore (*)

Pression sonore [dB(A)]: 43
Puissance sonore [dB(A)]: 52

Diagramme Psychrométrique



[*] Rafraîchissement : température ambiante 27°C B.S.; 19°C B.H.; température entrée d'eau 7°C avec Δt 5°C. Niveau de pression sonore en dB (A) pour un environnement avec un volume de 100 m3 et temps de réverbération = 0,5 sec.

Les images sont à titre purement indicatif et peuvent ne pas représenter les modèles et les configurations objet du présent document.

Les performances certifiées, les conditions et la certification du logiciel doivent être vérifiées sur www.eurovent-certification.com

Modele: YARDY EV3 MVP 4T 48 Vitesse: Max - Sw Version: FC20241018

Rhoss Spa - Via oltre Ferrovia, 32 - 33033 Codroipo (UD) Italy
Tel. +39 0432 911611 Fax +39 0432 911600 e-mail rhoss@rhoss.it www.rhoss.com

Conditions de fonctionnement prévues

Ventilo-convecteur pour le traitement de l'air dans les intérieurs, destiné au traitement d'air (climatisation estivale et hivernale) à l'intérieur des pièces à usage domestique ou analogue.

L'unité n'est pas destinée à l'installation dans des locaux à usage de buanderie (norme CEI EN 60335-2-40).

Caractéristiques de construction

Meuble de couverture composé de :

- flancs et panneau avant en tôle d'acier de grosse épaisseur galvanisée et pré-peinte, couleur finition mate, revêtue d'un film de protection en chlorure de polyvinyle et isolation intérieure avec un tapis insonorisant et auto-extinguible ;
- grille de reprise (pour les versions MVT MXT) en polymère ABS thermorésistant, couleur RAL7035 ;
- grille de refoulement située sur la partie supérieure du ventilo-convecteur en polymère ABS thermorésistant à ailettes fixes, couleur RAL7035.

Volets d'accès aux compartiments techniques et aux tableaux de commande équipés de vis de blocage. Structure en tôle d'acier zinguée équipée d'un revêtement isolant anticondensation sur les panneaux latéraux, le panneau arrière et le panneau frontal de l'unité ; bac de récupération de la condensation à évacuation naturelle avec isolation anti-condensation.

Échangeur de chaleur à batterie à ailettes avec tubes en cuivre et ailettes en aluminium (2, 3, 4 rangs), collecteurs en laiton moulé sous pression, équipés d'un distributeur hydraulique breveté à faible perte de charge.

Raccords filetés ($\varnothing \frac{3}{4}$ gaz femelle pour la batterie principale, $\varnothing \frac{1}{2}$ gaz femelle pour la batterie additionnelle) placés sur le côté gauche de l'unité et réversibles à droite directement sur le site, dotés d'un purgeur d'air et d'une vanne de vidange.

Ventilateur centrifuge à double aspiration avec ventilateurs en aluminium ou ABS, équilibrés statiquement et dynamiquement.

Moteur AC directement couplé à 6 vitesses dont 3 raccordées dans le bornier, équipé de protection thermique interne avec condensateur activé en permanence.

Tension d'alimentation 230V - 1ph - 50Hz.

Connecteurs à enclenchement rapide pour le raccordement direct aux dispositifs de commande et de contrôle dans les versions MVP et MVT.

Filtre renouvelable à mailles de polypropylène (classe de filtration G1 ; pas fourni si le filtre AIRSUITE est monté à bord)

Version

MVP - Unité verticale avec enveloppe dotée de reprise d'air inférieure et refoulement d'air supérieur pour installation murale ou au sol avec pieds de soutien.

Limites de fonctionnement

Température entrée d'eau: 3÷90°C.

Pression maximum de l'échangeur: 6 bar.

Tension d'alimentation: 230 V $\pm 10\%$.

Options et accessoires montés

RACCORDEMENTS: RACCORDEMENTS GAUCHE

CLASSES DE COULEUR: AUTRES RAL

COULEUR: RAL 9003 (BLANC DE SÉCURITÉ)

VANNES BATT PRINCIPALE +ADD: E4DD -ELECTROVAN.3V ON/OFF+DET

BAC-A-CONDENSAT ADDITIONAL: VAV-BAC A CONDENSATS VERTICAL

CONTROLLE EVOLUÉE: CF/P-CONTRÔLE À BORD

ALIMENTATION ELECTRIQUE: 230V/1ph/50Hz

FILTRE: STANDART

Accessoires fournis séparément

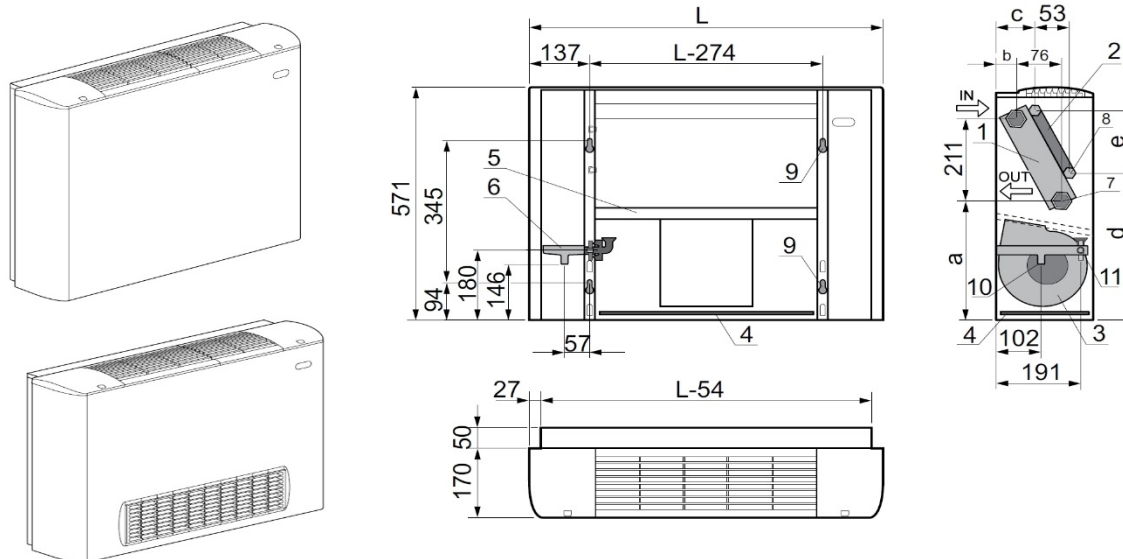
E500201370 - KRLT - Récepteur LIT-Touch pour télécommande avec sonde et LED (pour contrôle KCF/P)

E500201360 - KTLT - Télécommande infra-rouge LIT-Touch (pour contrôle KCF/P avec récepteur KRLT)

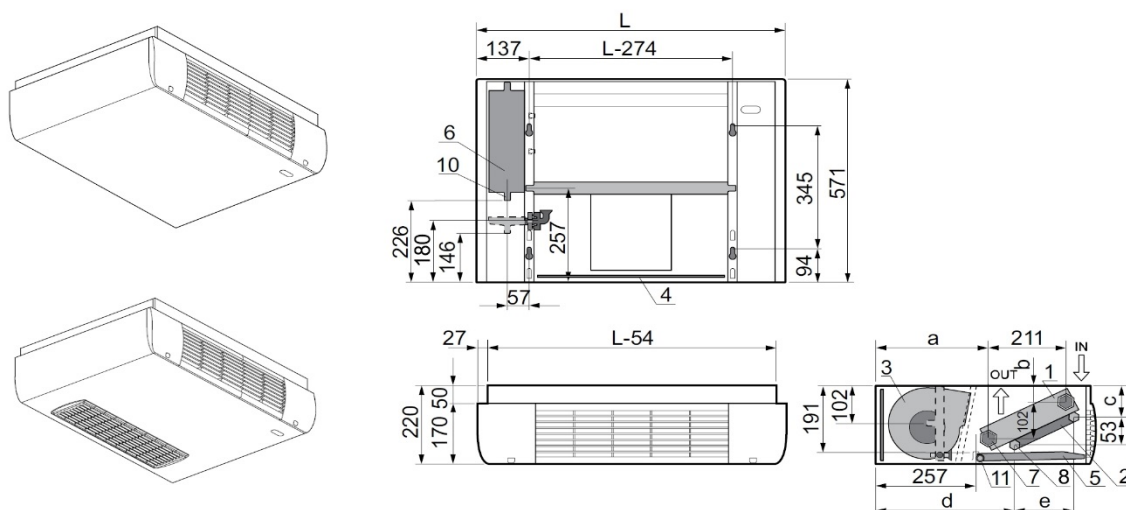
E500401250 - KPCW - Kit pieds de support + cache tubes (seulement installation vertical carrossée)

Dimensions

Yardy EV3 - Yardy-I EV3 version MVP - MVT



Yardy EV3 - Yardy-I EV3 version MXP - MXT



Yardy-EV3		15	20-24	25-30-34	40-45-48	55-58-60-74-80-88
Yardy-I EV3		-	20-24	30-34	45-48	60-74-80-88
L	mm	700	800	1000	1200	1500

- 1 Batterie standard
- 2 Batterie auxiliaire (accessoire)
- 3 Ventilateur
- 4 Filtre
- 5 Bac principal de récupération de la condensation
- 6 Bac principal de récupération de la condensation (accessoire)
- 7 Raccords hydrauliques batterie principale
- 8 Raccords hydrauliques batterie supplémentaire
- 9 OEillères de fixation
- 10 Évacuation de la condensation bac supplémentaire
- 11 Évacuation de la condensation bac principal

Raccords
 3/4" gaz femelle batterie principale
 1/2" gaz femelle batterie additionnelle
 Diamètre extérieur évacuation condensation 16 mm

Yardy		a	b	c	d	e
10-20-25-30-40	mm	280	51	105	354	148
45-55-58-60-80	mm	280	51	105	354	148
24-34	mm	290	59	111	347	148
48-74-88	mm	290	59	111	347	148

Les performances certifiées, les conditions et la certification du logiciel doivent être vérifiées sur www.eurovent-certification.com

Modelo: YARDY EV3 MVP 4T 48 Vitesse: Max - Sw Version: FC20241018

Rhoss Spa - Via oltre Ferrovia, 32 - 33033 Codroipo (UD) Italy
 Tel. +39 0432 911611 Fax +39 0432 911600 e-mail rhoss@rhoss.it www.rhoss.com